

## 4770 – חדי קרן תלת ממדיים זוהרים לקיפול וצביעה



אנא סרקו את קוד ה-QR  
לצפייה בהוראות בשפות  
שונות.

אזהרה: סכנת חנק. מכיל חלקים קטנים.  
אינו מיועד לילדים מתחת לגיל 3.

אזהרה! אינו מתאים לשימוש על ידי ילדים מתחת לגיל 5. לשימוש תחת השגחה של אדם מבוגר. קראו את ההוראות טרם השימוש במוצר. נהגו בהתאם להוראות ושמרו אותן לעיון בעתיד.

### הודעות בטיחות לשימוש באבקת גבס

ערכות יציקה בגבס נחשבות למשחקים כימיים באיגוד האירופאי. אנא קראו את אמצעי הזהירות ואת ההנחיות שלהלן טרם תחילת השימוש במוצר.

### אבקת גבס

אבקת הגבס המסופקת בערכה זו נחשבת לסוג של סידן גופריתי. החומר בטוח לשימוש לשמו נועד. אולם, אנו ממליצים לכם לשטוף ידיים לאחר סיום הפרויקט. במידה ואתם סובלים מאלרגיות ידועות של העור, עליכם לגשת ראשית לרופא לקבל המלצה טרם השימוש בערכה זו. במקרה של בליעה בלתי מכוונת, אנא היוועצו עם רופא. אנא צרו קשר עם מרכז הבריאות המקומי שלכם או עם ספק המוצר שלכם כמצוין במארז שלנו לקבלת מידע נוסף.

### מידע אודות עזרה ראשונה

במקרה של בליעה: שטפו את הפה שלכם במים, שתו מים מתוקים. אין לעודד הקאה. גשו מיד לבדיקה רפואית. במקרה של ספק, גשו ללא דיחוי לבדיקה רפואית. קחו אתכם את החומר הכימי ו/או את המוצר עצמו ביחד עם המכל לרופא. במקרה של פגיעה: גשו תמיד לבדיקה וייעוץ רפואי. במקרה של מגע עם העיניים: שטפו את העין בכמות גדולה של מים, תוך החזקת העין פתוחה. גשו מיד לבדיקה רפואית.

### המלצה באשר להשגחה של אדם מבוגר

- המשחק הכימי אינו מתאים לשימוש על ידי ילדים מתחת לגיל 5. לשימוש תחת השגחת אדם מבוגר בלבד. הרחיקו משחק כימי זה מהישג ידם של ילדים מתחת לגיל 5. קראו ונהגו בהתאם להוראות אלה, לחוקי הבטיחות ולמידע אודות עזרה ראשונה ושמרו אותן אצלכן לעיון בעתיד. שימוש לא נכון בגבס יכול לגרום לפגיעה ולנזק לבריאות. בצעו רק את אותן פעילויות המצוינות בהוראות. מכיוון שיכולותיהם של ילדים שונים האחד מהשני, גם בקרב קבוצות הגיל, מבוגרים משגיחים חייבים להפעיל שיקול דעת לגבי אותן פעילויות המתאימות לביצוע על ידי ילד מסוים. על המבוגר המשגיח לדון באזהרות, במידע הבטיחותי ובסכנות האפשריות יחד עם הילד או הילדים טרם תחילת ביצוע הפעילויות.
- יש לשמור על האזור סביב הפעילות נקי ממכשולים והרחק ממקום אחסנה של מזון. על המקום להיות מואר היטב, מאוורר וקרוב למקור אספקת מים. את שטח העבודה

יש לנקות מיד לאחר סיום ביצוע הפעילות. תשומת לב מיוחדת יש לתת לטיפול הבטוח בחומרים האלקליים ובחומצות. יש לעשות שימוש בשולחן מוצק עם משטח עמיד בחום.

## חוקי בטיחות

- הרחיקו ילדים תחת הגבלת גיל מסוים ובעלי חיים מאזור הפעילות.
- אחסנו את הערכה הרחק מהישג ידם של ילדים קטנים.
- שטפו ידיים לאחר ביצוע פעילויות עם ערכה זו.
- נקו את כל הציוד לאחר השימוש.
- אין לעשות שימוש בציוד מכל סוג שהוא, אשר לא סופק עם הערכה או מומלץ בהוראות השימוש.
- אין לאכול, לשתות או לעשן באזור הפעילות.
- אבקת גבס עשויה לגרום לגירוי של העיניים, האף והגרונן. אין להכניס את החומר לתוך הפה. אין לשאוף אבק או אבקה. אין למרוח את החומר על הגוף. הימנעו ממגע בעיניים.

במקרה של בליעה בטעות, אנא צרו קשר עם בית החולים המקומי שלכם או עם המשרד הראשי שלנו לקבלת מידע אודות עזרה ראשונה. יתכן ותרצו גם לשמור את המידע אודות הספק לעיון ושימוש בעתיד.

## הערות נוספות המתקשרות לאבקת גבס

לפני שאתם מתחילים לערבב את הגבס, שימו לב לדברים הבאים:

אבקת גבס מתחילה להתקשות ברגע שמערבבים אותה עם מים. זהו תהליך הדרגתי שבו הצמיגות של התערובת תצטמצם באיטיות עד שהיא מתקשה. השגיחו תמיד על מצב הגבס בזמן שאתם מערבבים. בצעו את היציקה כאשר התערובת נראית כמו משחה (עיסה) חלקה. זה לוקח בין 3-5 דקות לאחר ערבוב עם המים. במידה והתערובת מתחילה להתפתח ולהפוך ל- "גוש", יהיה קשה לעשות בה שימוש ליציקה. מומלץ להשלים את שלבי הערבוב והיציקה כמתואר בחלק האחורי של המוצר תוך 5-10 דקות.

השליכו את שאריות הגבס בהתאם להנחיות. אין למזוג את האבקה לתוך הכיור או לתוך האמבטיה כיוון שהיא עשויה לגרום לסתימה של מערכת הניקוז. שטפו את כלי המטבח בהם נעשה שימוש לערבוב הגבס תחת מים זורמים.

## שאלות והערות

אנו מעריכים אותך כלקוח וסיפוקך ממוצר זה חשוב לנו. אם יש לך טענות או שאלות, או אם מצאת חלק מערכה זו חסר או פגום, אנא אל תהסס ליצור איתנו קשר.

כתובת: חברת ליה טויס בע"מ, אריה שנקר 1, WeWork, הרצליה פיתוח 4672501

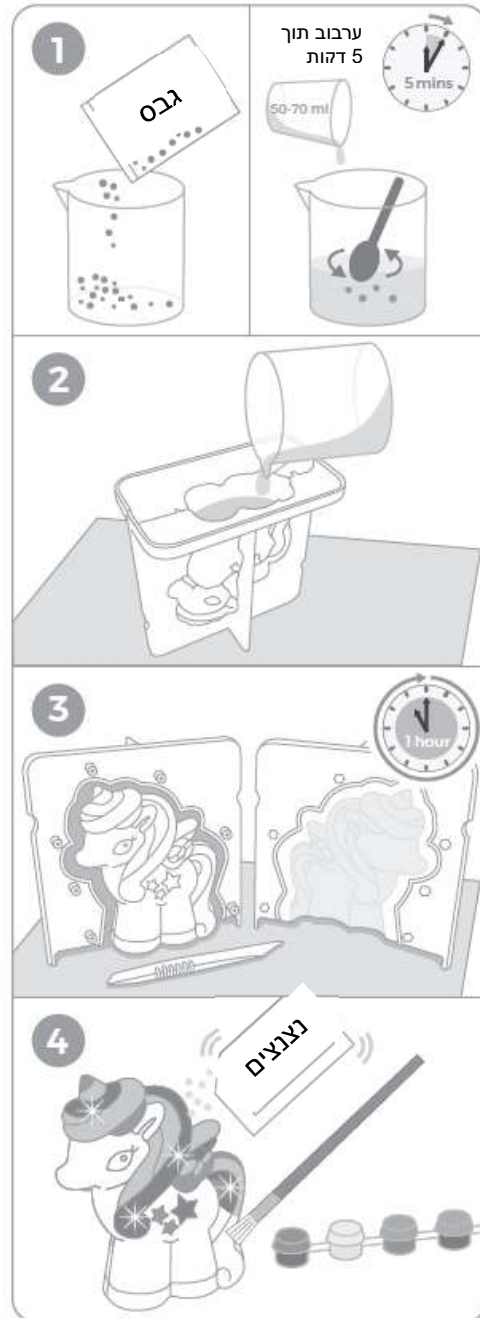
באימייל: info@lia.co.il, פקס: 09-3720171, טלפון: 09-9502552

אתר האינטרנט: WWW.LIA.CO.IL

פייסבוק: [www.facebook.com/liakid](http://www.facebook.com/liakid)

© כל הזכויות שמורות לחברת 4M INDUSTRIAL DEVELOPMENT LIMITED אתר: [www.4m-ind.com](http://www.4m-ind.com)

## חדי קרן תלת ממדיים זוהרים לקיפול וצביעה



- קראו את הוראות הבטיחות לפני שאתם מתחילים.

## 1. ערבוב הגבס

ההנחיות שלהלן נועדו לערבוב שקית אחת של גבס בכל פעם. לפני ההתחלה, אנא היו מודעים לכך שאת תערובת הגבס יש לערבב למשך לא יותר מ-5 דקות, היות שהוא מתחיל להתמצק ברגע שמוסיפים מים. הכינו קערת ערבוב המכילה משטח פנימי חלק, מקל ערבוב וכמות של כ-50 עד 70 מ"ל של מים. גזרו את שקית אבקת הגבס (100 גרם) ומזגו אותה לתוך קערת הערבוב. התחילו להוסיף מים בקצב איטי, אולם, אין להוסיף את כל כמות המים בבת אחת כיוון שהדבר הזה עשוי לגרום להפוך את תערובת הגבס לנוזלית מדי ליציקה. במקום זה, ערבבו את התערובת בעדינות בזמן שאתם מוסיפים מים ומשגיחים על אחידות עיסת הגבס. בתנאים רגילים, שקית של גבס תהפוך לעיסה חלקה לאחר הוספת כמות של כ-50 עד 70 מ"ל של מים לתוכה. אנא זכרו לסיים את כל תהליך הערבוב תוך 5 דקות מתחילת הוספת המים, כיוון שהגבס מתחיל להתמצק ברגע שמערבבים בתוכו מים.

## 2. יציקה לתוך תבנית

הרכיבו את תבנית היציקה באמצעות סגירת שני החצאים התואמים יחד בנקישה. וודאו כי שני החצאים נסגרים היטב בנקישה וזאת על מנת למנוע נזילה בעת ביצוע פעולת היציקה. מקמו את תבנית היציקה על גבי משטח ישר. מזגו את תערובת הגבס לתוך החללים. נערו בעדינות את תבנית היציקה על מנת להיפטר מבועות אוויר. זהו שלב חשוב ליצירת חד קרן מושלם.

## 3. השאירו א הגבס בצד למיצוק

תהליך זה יימשך כ-60 דקות וישחרר חום מסוים בטמפרטורת חדר. הכינו מטלית רכה על השולחן. ברגע שהגבס התקשה לחלוטין, משכו והפרידו את שני צדי תבנית היציקה בעדינות על מנת לא לשבור אותם. לאחר מכן, השתמשו בכלי העיצוב להחלקת היציקה והקצוות הקשים.

## 4. צביעה וקישוט

אתם רשאים להתחיל לצבוע את הגבס שהתקשה בזמן שהוא עדיין לח. אולם, להשגת התוצאות הטובות ביותר, אנו ממליצים לכם להמתין עד שהגבס יבש לחלוטין. השתמשו בסכמת הצבעים שלכם או עיינו באיורים כמוצג על גבי האריזה לקבלת רעיונות לעיצוב. נהגו בהתאם למדריך ערבוב הצבעים שלהלן ליצירת צבעים נוספים. חלק מקווי ההנחיה הבאים עשויים שלא לחול על הערכה שלכם במידה והצבעים הדרושים אינם כלולים.

ירוק = צהוב + כחול

כתום = צהוב + אדום

סגול = כחול + אדום

טורקיז = כחול + לבן + מעט צהוב

ורוד = לבן + אדום

ירוק ליים = צהוב + מעט כחול

חום = צהוב + אדום + מעט שחור

להשלמת עיצוב חד הקרן, כל שעליכם לעשות הוא לפזר את הנצצים על גבי החלקים הצבועים של חד הקרן לפני שהצבע מתייבש.