

6+

Mini-Monde  
**FOURMIS**

Mini-World  
**ANTS**

## עולם נמלים קטן



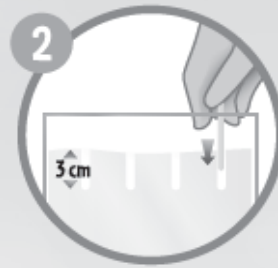
### תכולת המארז

1. אקוריום עם ג'ל הזנה
2. זכוכית מגדלת
3. מקל

בית גידול עם ג'ל הזנה

**Buki**  
France  
Nature

## השימוש במוצר



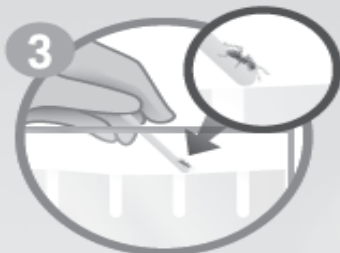
1. קחו אתכם אדם מבוגר וצאו לחיפוש אחר נמלים. ניתן למצוא אותן בפארקים, בשדות ואפילו בגינה שלכם. ניתן למצוא אותן בשכיחות גבוהה יותר בעונת האביב ובעונת הקיץ, ואפילו עוד יותר לאחר יום גשום. עמוד 4 מראה לכם כיצד למשוך נמלים.

2. לפני שהנמלים שלכם עוברות לבית הגידול החדש שלהן, עליכם להתחיל לבנות את המנהרות שלהן. השתמשו במוט על מנת ליצור 4 חורים בעומק של 3 ס"מ בתוך הג'ל.

3. בעזרת המקל או כפית, הכניסו את הנמלים לתוך בית הגידול שלהן. סגרו את האקווריום לאחר כניסה של כל נמלה כדי למנוע הימלטות שלהן.

**היזהרו! לעולם אין לגעת בנמלים, כיוון שהן עשויות לעקוץ, לנשוך או לרסס את העור שלכם בחומצה שגורמת לגירוי.**

4. אל תערבבו נמלים מגבעות נמלים שונות בתוך בית הגידול שלכם. לנמלים ייקח מספר ימים על מנת להתאקלם לפני שיתחילו לחפור מנהרות.



## מלכודת נמלים

תזדקקו לדברים הבאים:



1. קחו בקבוק מים מפלסטיק ובקשו מאדם מבוגר לעשות מספר חורים בתוך המכסה.
2. הכניסו מעט ריבה בתוך הבקבוק. השכיבו אותו על הרצפה בסמוך לתל הנמלים. היו סבלניים.
3. ברגע שמספר נמלים נלכדו, באפשרותכם להעביר אותן לבית הגידול שלכם.

**היזהרו! לעולם אין לגעת בנמלים, כיוון שהן עלולות לעקוץ, לנשוך או לרסס את העור שלכם בחומצה שגורמת לגירוי.**



## אנטומיה



הנמלה עושה שימוש באנטנות שלה על מנת להריח, לגעת, לטעום ולשמוע. באמצעות מגע עם האנטנות, נמלים יכולות לעבוד יחד ולסמן נתיב בין המזון בחוץ לבין תל הנמלים.



נמלים חיות במושבות בתלי נמלים, בעומק של 40 ס"מ בתוך האדמה. תל נמלים יכול להכיל כמות של עד 500,000 נמלים! לכל נמלה יש תפקיד מסוים: הזכרים קיימים שם על מנת להתרבות עם הנמלה המלכה, אשר מטילה ביצים שלאחר מכן נמצאות תחת השגחתן של הנמלים הפועלות. נמלים פועלות אינן מסוגלות להטיל ביצים בעצמן. חלק מהנמלים הפועלות מחפשות מזון, בעוד שאחרות מאחסנות אותו. ישנן אפילו נמלים חיילות, המגנות על תל הנמלים ומתקנות אותו.

קיימים יותר מ-12,000 זנים של נמלים, 400 מתוכם מצויים באירופה. הזן הגדול ביותר של נמלה באורך של 3 ס"מ והקטנה ביותר בגודל של 0.8 ס"מ בלבד. נמלים יכולות לשאת מטען של עד פי 60 ממשקלן!



## טיפול במוצר

1. שמרו את בית הגידול במקום יבש, בטוח ויציב בטמפרטורה של  $18^{\circ}\text{C}$  עד  $27^{\circ}\text{C}$ .
2. ג'ל ההזנה מכיל את כל המזון והמים להם זקוקות הנמלים. אין להוסיף דבר לבית הנמלים.
3. נמלים פועלות חיות בממוצע בין שניים עד ארבעה חודשים. אל תשאירו אותן יותר מדי זמן בתוך בית הגידול שלהן. לאחר שסיימתם, שחררו את הנמלים לחופשי.
4. לאחר שרוקנתם אותו, נקו את בית הגידול בעזרת אדם מבוגר. השתמשו במטלית נקייה או שטפו את המנהרות במים מזוקקים לניקוי בית הנמלים.
5. במידה ועשיתם שימוש במים, המתינו עד שיתאדו טרם הוספת נמלים חדשות לבית הגידול שלכם.







**אזהרה!** מוצר זה נועד לשימוש על ידי ילדים מגיל 6 ומעלה.

**אזהרה!** מוצר זה אינו מתאים לשימוש על ידי ילדים מתחת לגיל 36 חודשים בשל חלקים קטנים אותם הם עלולים לבלוע. סכנה לחנק.

**שמרו את חומרי האריזה אצלכם לעיון בעתיד.** הצבעים והתכולה עשויים להיות שונה מהמוצג כאן.

" יבוא ושיווק על ידי מרמלדה ילדים בע"מ "

Développé et distribué par :  
Developed and distributed by :  
**BUKI France**  
22 rue du 33ème Mobiles - 72000 Le Mans - FRANCE  
Tél: +33 1 46 65 09 92  
E-mail : [danielevy@bezeqint.net](mailto:danielevy@bezeqint.net)  
[www.bukifrance.com](http://www.bukifrance.com)

Ref: FS4206



6+

Lot : 12.2015

Photo Credits :  
iStock - Bigstock

