

RANDO NATURE TREK

מסלול בטבע



6+



משקפת



קפלו את המשקפת יחד או בנפרד

עד ששני שדות הראייה יוצרים תמונה עגולה ומושלמת. כווננו לאובייקט מרוחק וסובבו בעדינות את טבעת המיקוד עד שהאובייקט נראה חד וברור. השתמשו במטלית לניקוי העדשות. לעולם אין להסתכל ישירות לכיוון השמש. אתם עלולים לגרום על ידי כך נזק לעיניים שלכם.

מד צעדים

לחצו על הלחצן לאיפוס מד הצעדים לאפס. להשגת התוצאות המדויקות ביותר, תלו אותו מהחגורה מעל אמצע אחד הירכיים. הוא ימנה מספר גדול יותר של צעדים.



פנס ראש

לחצו פעם אחת על הלחצן להפעלת הפנס במצב בהיר.
לחצו עליו פעם שנייה להקטנת הבהירות. לחצו עליו פעם
שלישית על מנת להפעיל תאורה מהבהבת. אין להאיר עם
הפנס לתוך פניהם של אנשים: אין להסתכל ישירות לכיוון
האור. אין להסתכל על האור מבעד למשקפת.



מצפן

המצפן מציין את הכיוונים העיקריים. החזיקו את המצפן בצורה
שטוחה ביד שלכם כך שיוכל למצוא את הצפון. לאחר מכן סובבו
למעקב אחר הכיוון שאתם רוצים.

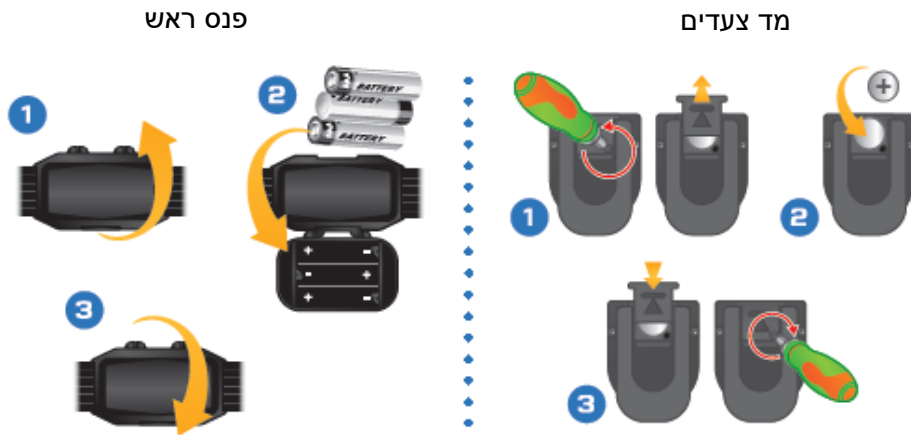


תיק גב



התיק ניתן לשימוש על מנת לשאת את האבזרים שלכם ופריטים
אחרים שתצטרכו לחקר שלכם: בקבוק מים, מחברת, עט, כובע,
משקפי שמש, קרם הגנה, מגבת וכו'.

התקנת הסוללות



מוצר זה מצריך 3 סוללות LR03/AAA, לא כלולות. מוצר זה עובד עם סוללת AG10 אחת, כלולה. הסוללות יוחלפו על ידי אדם מבוגר. אין להטעין מחדש סוללות לא נטענות. סוללות נטענות ייטענו תחת השגחה של אדם מבוגר בלבד. סוללות נטענות יש להוציא מהמשחק טרם טעינתן מחדש. אין לערבב בין סוגים שונים של סוללות. אין לערבב בין סוללות ישנות וסוללות חדשות. את הסוללות יש להכניס בכיוון הנכון (עיינו באיור). סוללות ריקות יש להוציא מהמשחק. אין לגרום לקצר של מגעי הסוללה.

אזהרה: מוצר זה מכיל סוללת מטבע. סוללת מטבע יכולה לגרום לכוויות כימיות פנימיות חמורות במקרה של בליעה.

אזהרה: השליכו סוללות משומשות מיד. הרחיקו סוללות חדשות ומשומות מהישג ידם של ילדים. במידה ואתם חושבים שיתכן והסוללות נבלעו או הוכנסו לתוך חלק גוף כלשהו, גשו מיד לקבל טיפול רפואי.

באפשרותכם לאתר בקלות את נוכחותם של בעלי חיים מסוימים על פי הסימנים שהם משאירים.



הם משאירים עקבות רגליים על הקרקע: ציירו אותם וצרו רשימה.



כל בעל חיים מייצר עקבות צואה שונות.



בעלי חיים משאירים עקבות של תזונה על הקרקע או על העצים.



מקור מים נחשב לעתים קרובות למקום טוב לצפייה בבעלי חיים.



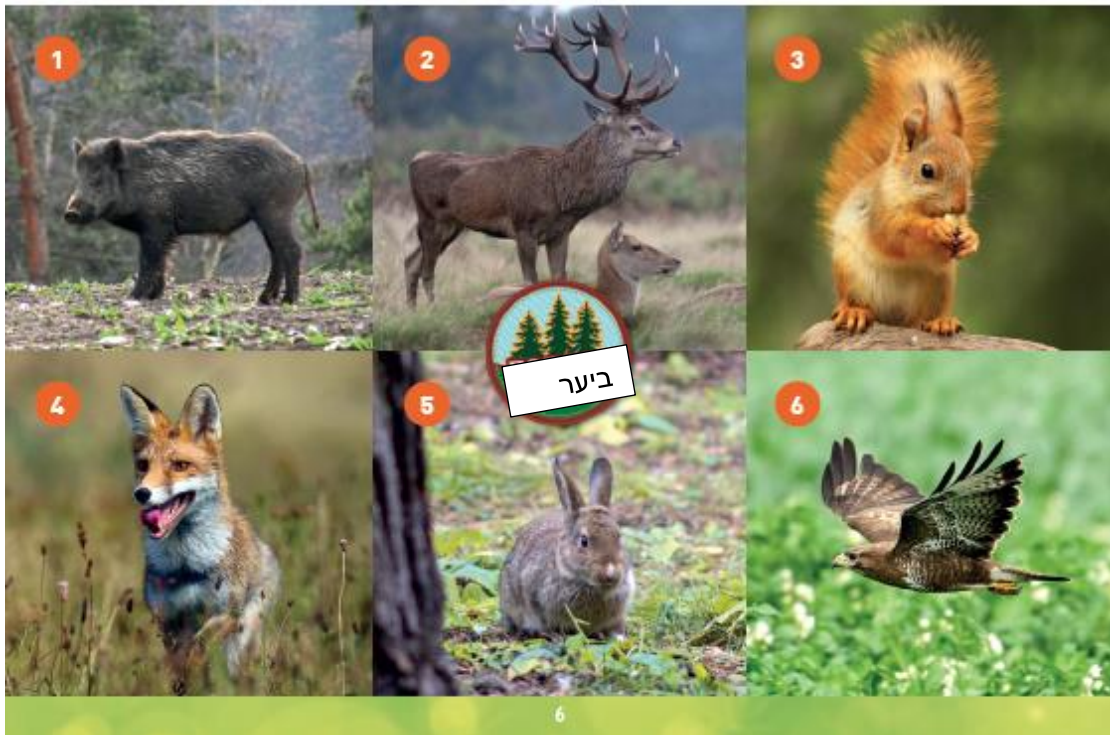
- 13. חזיר בר
- 14. איילה ואייל
- 15. סנאי
- 16. שועל
- 17. ארנב
- 18. בז



- 7. אנפה
- 8. ברווז
- 9. לוטרה
- 10. שחף
- 11. קורמורן
- 12. שלדג



- 1. מרמיטה
- 2. יעל
- 3. עז הבר
- 4. פרה
- 5. נשר
- 6. בז





7

8

9

10

11

12

13

14

15

16

17

18

ים ואגם

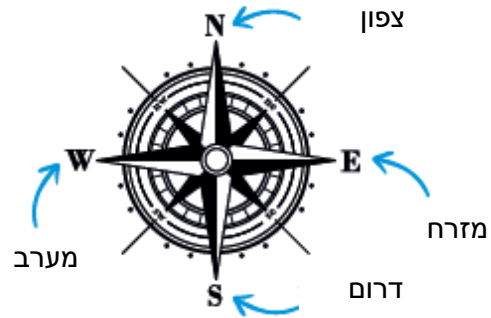
בהרים

תזדקקו לדברים הבאים:



שושנת רוחות

על גבי דף נייר, ציירו שושנת רוחות בפינה השמאלית. ציירו איקס מסומן בספרה "1" באמצע הדף – זוהי נקודת ההתחלה שלכם.



2. כששושנת הרוחות (המצפן) ביד שלכם ומד הצעדים על החגורה שלכם, תצעדו קדימה, תוך בחירת כיוון. לדוגמא, תצעדו 200 צעדים בזווית של 40° לכיוון צפון-מזרח. סמנו את המיקום שלכם בעזרת איקס והספרה "2".



3. ציירו את המכשולים הטבעיים ומעשה ידי אדם בהם אתם נתקלים, על גבי המפה שלכם. להלן מספר דוגמאות.





naturales y humanos. Aquí van unos ejemplos.



עצים נשירים עצי מחט	
שרכים	
גבעה	
מים	
בקתה	
כפר	
כביש	
נתיב	

חלק מבעלי החיים פעילים יותר בשעות הלילה. היזהרו – לעולם אין להתהלך ביעד לבד. התהלכו שם עם מבוגר בלבד.



ינשופים נחים על ענפים גבוהים.



עתלפים צדים חרקים מעץ לעץ.


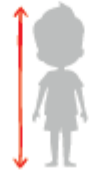



על גדות נהר, בונים עובדים בקרבת הבקתות שלהם.



חרקים ובמיוחד ועש, מצויים בשפע בשעות הלילה.

בסיום ההליכה שלכם, באפשרותכם לרשום את מספר הצעדים שהלכתם. השתמשו בטבלה שלהלן להמרת הצעדים שלכם למיילים.

הגובה שלכם מספר צעדים	 > 115 ס"מ	 115 ס"מ – 140 ס"מ	 < 140 ס"מ
10	5 מטרים	6 מטרים	7 מטרים
600	270 מטרים	312 מטרים	360 מטרים
1000	450 מטרים	520 מטרים	600 מטרים
3000	1,35 ק"מ	1,56 ק"מ	1,8 ק"מ
5000	2,25 ק"מ	2,6 ק"מ	3 ק"מ
12000	5,4 ק"מ	6,24 ק"מ	7,2 ק"מ
45000	20,25 ק"מ	23,4 ק"מ	27 ק"מ



FR MISE EN GARDE: Ne jamais regarder directement le soleil ou une source puissante de lumière. Risque de lésions pour les yeux. **ATTENTION !** Ne convient pas aux enfants de moins de 36 mois. Présence de petits éléments susceptibles d'être ingérés. Danger d'étouffement. **GARDER L'EMBALLAGE POUR RÉFÉRENCE FUTURE.** Les couleurs et le contenu peuvent varier légèrement.

Ne nécessite 3 piles LR03-AAA non incluses. Fonctionne avec une pile AG10 incluse. L'installation des piles doit être effectuée par un adulte. En fin de vie les piles doivent être remises au rebut de façon sûre. Les déposer dans un bac de collecte. **ATTENTION :** Contient une pile bouton. Dangereux en cas d'ingestion - voir instructions.

DE WARNUNG: Niemals direkt ins Sonnenlicht oder in eine starke Lichtquelle schauen. Gefahr der Schädigung der Augen. **ACHTUNG!** Nicht für Kinder unter 36 Monaten geeignet wegen verschluckbarer Kleinteile. Erstickungsgefahr. **BEWAHREN SIE DIE VERPACKUNG FÜR ZUKÜNFTIGE REFERENZ.** Farben und Inhalte können leicht variieren.

3 LR03-AAA-Batterien erforderlich, nicht enthalten. Funktioniert mit 1 AG10-Batterie (enthalten). Die Batterien müssen von einem Erwachsenen ausgewechselt werden. Altbatterien müssen sicher entsorgt werden. Deponieren Sie sie in den dafür vorgesehenen Behälter. **ACHTUNG:** Knopf-Batterie enthalten. Bei Verschlucken gefährlich - siehe Anleitung.

ES ADVERTENCIA: Nunca se debe mirar directamente al sol o una fuente de luz potente. Los ojos pueden resultar dañados. **ADVERTENCIA!** No conviene para niños menores de 36 meses ya que contiene piezas pequeñas que podrían ser ingeridas. Peligro de asfixia. **GUARDAR EL EMBALAJE PARA FUTURAS CONSULTAS.** Los colores y contenido pueden variar ligeramente.

Se necesitan 3 pilas LR03-AAA no incluidas. Funciona con una pila AG10 incluida. Un adulto debe cambiar las pilas. Las pilas no deben ser tiradas en la basura normal. Use los puntos de recogida y reciclaje de su zona para tirar estos productos. **ADVERTENCIA:** Contiene una pila de botón. Peligro de ingestión. Consulten las instrucciones.

EN WARNING: Never look at the sun or any other powerful light source directly. Risk of eye injury. **WARNING!** Not suitable for children under 36 months due to small parts which can be ingested. Choking hazard. **RETAIN THE PACKAGING FOR FUTURE REFERENCE.** The colors and content may slightly vary.

Requires 3 LR03/AAA batteries, not included. Works with one AG10 battery, included. Batteries are to be changed by an adult. The batteries are classified as WEEE and should be disposed of safely when no longer required. **WARNING:** Contains coin battery. Hazardous if swallowed - see instructions.

NL LET OP: Kijk nooit rechtstreeks in de zon of een andere sterke lichtbron. Je ogen kunnen er schade door oplopen. **WAARSCHUWING!** Niet geschikt voor kinderen jonger dan 36 maanden, vanwege kleine onderdelen. Verstikkingsgevaar. **VERPAKKING BEWAREN VOOR REFERENTIE.** De kleuren en inhoud kunnen iets afwijken.

Er zijn 3 LR03-AAA-batterijen nodig. Die zitten niet in het pakket. Werkt met een AG10-batterij. Die zit in het pakket inbegrepen. De batterijen moeten door een volwassene worden vervangen. Op het einde van hun levenscyclus moeten batterijen op een veilige manier weggegooid worden. Deponeer ze in de inzamelbakken. **WAARSCHUWING:** Bevat een knoopcelbatterij. Gevaarlijk bij inslikken - zie instructies.

IT AVVERTIMENTO: Non guardare mai direttamente il sole o una fonte di luce potente. Rischio di lesioni agli occhi. **AVVERTENZA!** Non adatto a bambini di età inferiore a 36 mesi. Contiene piccole parti che potrebbero essere ingerite. Pericolo di soffocamento. **CONSERVARE L'IMBALLAGGIO PER UNA CONSULTAZIONE FUTURA.** I colori e contenuti possono variare leggermente.

Necessita di 3 pile LR03-AAA non incluse. Funziona con una pila AG10 inclusa. Le batterie devono essere cambiate da un adulto. Le batterie non devono essere gettate insieme ai rifiuti domestici. Siete pregati di riciclare questo prodotto in un punto di raccolta idoneo. **ATTENZIONE:** Contiene una batteria a bottone. Pericolosa se ingerita - si vedano le istruzioni.

Photo Credits : Bigstock

Développé et distribué par :

Developed and distributed by :

BUKI France

22 rue du 33ème Mobiles

72000 Le Mans - FRANCE

Tél: +33 1 46 65 09 92

E-mail : daniellevy@bezeqint.net

www.bukifrance.com



6+

" יבוא ושיווק על ידי מרמלדה ילדים בע"מ "